



**CATÁLOGO
GENERAL DE
PROTECCIÓN
COVID-19**

www.gimnasiosnet.com

comercial@gimnasiosnet.com

¿QUÉ NECESITO?

Dependiendo de las necesidades de tu tipo de actividad, hay muchos productos con los que podemos ayudarte. Los esenciales son mascarillas o geles, pero nuestra gama abarca desde productos pantallas de protección hasta mamparas o vinilos de suelo y pared para señalar la distancia de seguridad. También contamos con un amplio catálogo de diseños para tus mascarillas.



PANTALLAS PROTECTORAS

Pantalla facial protectora con diadema de metacrilato modelo 1	4
Pantalla facial protectora modelo 2	6
Pantalla facial protectora abatible modelo 3	8
Pantalla facial protectora modelo 4 Soft	10

DISPENSADORES DE GEL

Dispensador columna	13
Set dispensador columna (soporte y papelera)	14
Soporte de pared o de pie	15

GELES LIMPIA-MANOS

Gel hidroalcohólico Soft 100 ml.	17
Gel hidroalcohólico Soft 500 ml.	18
Gel hidroalcohólico Soft 5 litros	21

SEÑALETICA

Señalética para pared y suelo	23
-------------------------------	----

LOSETAS

Loseta desinfectante 40x40cm	27
Loseta desinfectante 75x42cm	28

MAMPARAS

Mamparas de protección mostrador	30
Mamparas de protección con soportes metálicos para mesa	31
Mamparas de protección suspendida	32
Estor Manual	33

NON TOUCH

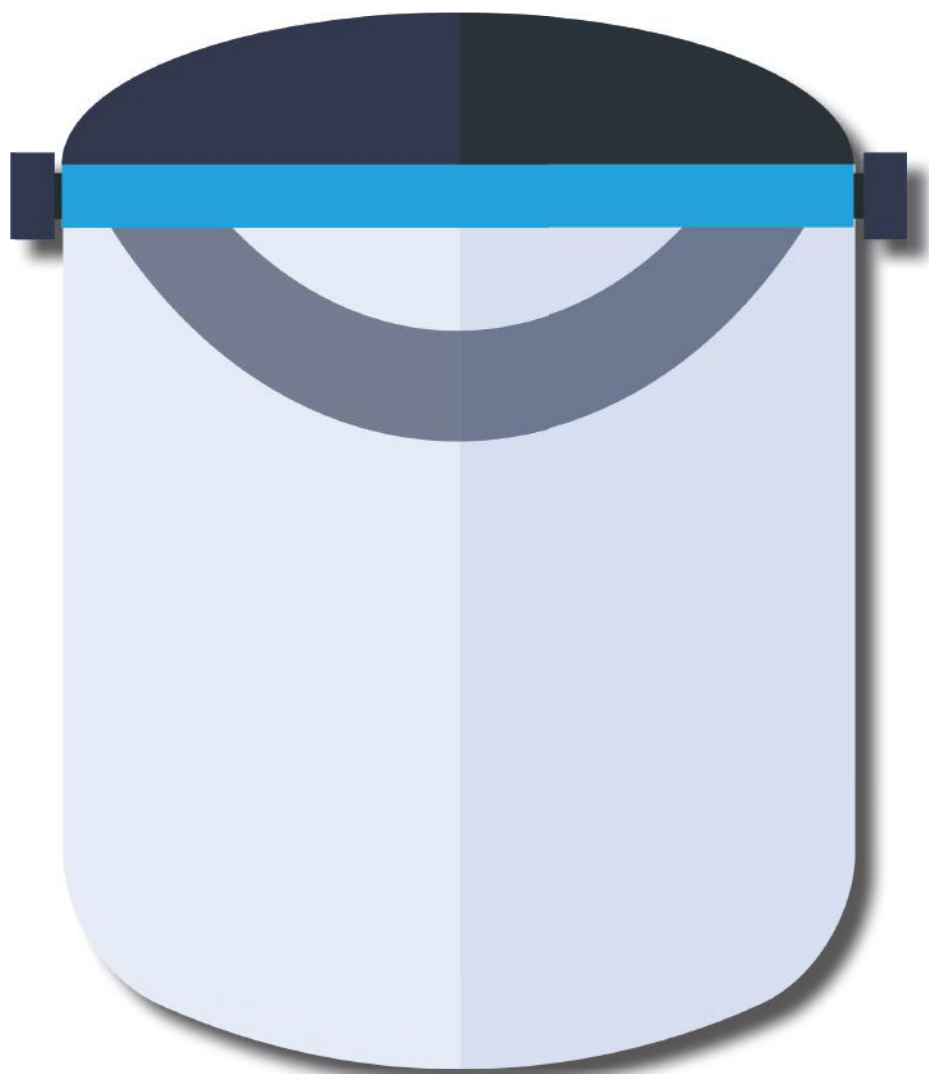
Non touch metacrilato	34
-----------------------	----

MASCARILLAS

Mascarilla protectora reutilizable modelo 3	37
Mascarilla protectora reutilizable modelo 4	39
Mascarilla de protección reutilizable modelo 1	41
Mascarilla de protección reutilizable para filtro modelo 2	43

DISEÑOS MASCARILLAS

Colecciones mascarillas	47
-------------------------	----



**PANTALLAS
PROTECTORAS**

PANTALLA FACIAL PROTECTORA CON DIADEMA DE METACRILATO MODELO 1



www.gimnasiosnet.com

PANTALLA FACIAL PROTECTORA CON DIADEMA DE METACRILATO MODELO 1

Descripción:

Pantalla frontal de acetato transparente y contorno de fijación con diadema fabricada en metacrilato blanco (o transparente en función del stock disponible en cada momento) pensada para la protección de todos los profesionales sanitarios, médicos, policías, bomberos y empresas de servicios y comercios que tengan que seguir con su actividad mientras dure la lucha contra la pandemia del Coronavirus.

Diseñada para proporcionar una barrera de protección en el área facial y las membranas mucosas relacionadas (ojos, nariz, boca) contra salpicaduras, aerosoles y salpicaduras de fluidos corporales. Aunque la Organización Mundial de la Salud en su “Informe Situación – 66” del 26/03/2020 confirma, hasta la fecha, que no hay evidencia de aerosolización en el aire con partículas que potencialmente contengan el virus COVID-19, se recomienda, especialmente en lugares cerrados, el uso adicional de otros dispositivos de protección, por ejemplo, máscaras respiratorias FFP2 o FFP3, ya que los aerosoles pueden fluir detrás de la visera.

Características:

- Temperatura de uso de -40°C a 60°C.
- Buena protección contra impactos leves.
- Ultraligera y con buena flexibilidad.
- Visión amplia: 160° y estable.
- Medidas: largo 21cm; ancho 30 cm.
- Diadema metacrilato (blanco ó transparente según existencias), medida apertura frontal 14 cm parte ancha y 8cm parte estrecha de entrada a cabeza.
- Reutilizable y fácilmente desinfectable.
- Alta transparencia y claridad visual al quedarse fija la pantalla en la diadema de metacrilato.

Utilización:

NO FORZAR LAS PATILLAS PARA COLOCAR EN LA CABEZA; DEJAR DESLIZAR POR LA FRENTE SIN ABRIR DEMASIADO LA DIADEMA

Se recomienda lavar antes de su primer uso.

Esta referencia cuenta con una pantalla protectora de plástico rígido y traslucido que al ser reutilizable se puede desinfectar tanto con alcohol como con agua y jabón.

Lávese las manos con agua y jabón y séquelas. Coloque la visera sobre la cara y los ojos sin tocar el interior, de modo que la diadema se coloque cómodamente al nivel de la frente, justo por encima de los ojos.

NOTA IMPORTANTE:

Preferiblemente, se deben usar guantes al retirar, limpiar y desinfectar la pantalla. Si no usa guantes y sus manos se contaminan mientras se quita el protector facial, lávese las manos inmediatamente o use un desinfectante para manos a base de alcohol.

No se considera ni un EPI (EQUIPAPO PROTECCIÓN INDIVIDUAL) ni un PS (EQUIPO SANITARIO).

Se sirve montada en una pieza, SIN IMPRESIÓN, en cajas, sin embolsar y se incluye una hoja de instrucciones.

PANTALLA FACIAL PROTECTORA MODELO 2



PANTALLA FACIAL PROTECTORA MODELO 2

Descripción:

Pantalla frontal de glasspack de 300 micras y diadema compuesta de protección P.V.C. y elástico para sujeción pensada para la protección de todos los profesionales sanitarios, médicos, policías, bomberos y empresas de servicios y comercios que tengan que seguir con su actividad mientras dure la lucha contra la pandemia del Coronavirus.

Diseñada para proporcionar una barrera de protección en el área facial y las membranas mucosas relacionadas (ojos, nariz, boca) contra salpicaduras, aerosoles y salpicaduras de fluidos corporales. Aunque la Organización Mundial de la Salud en su "Informe Situación - 66" del 26/03/2020 confirma, hasta la fecha, que no hay evidencia de aerosolización en el aire con partículas que potencialmente contengan el virus COVID-19, se recomienda, especialmente en lugares cerrados, el uso adicional de otros dispositivos de protección, por ejemplo, máscaras respiratorias FFP2 o FFP3, ya que los aerosoles pueden fluir detrás de la visera.

Características:

- Temperatura de uso de -40°C a 60°C.
- Buena protección contra impactos leves.
- Ultraligera y con buena flexibilidad.
- Visión amplia: 160°.
- Medidas: largo 24cm; ancho 28 cm.
- Goma elástica ajustable en color blanco o negro
- Reutilizable y fácilmente desinfectable.
- Alta transparencia y claridad visual.

Utilización:

Se recomienda lavar antes de su primer uso.

Esta referencia cuenta con una pantalla protectora de plástico rígido y traslucido que al ser reutilizable se puede desinfectar tanto con alcohol como con agua y jabón.

Lávese las manos con agua y jabón y séquelas. Coloque la visera sobre la cara y los ojos sin tocar el interior, de modo que la diadema se coloque cómodamente al nivel de la frente, justo por encima de los ojos.

NOTA IMPORTANTE:

Preferiblemente, se deben usar guantes al retirar, limpiar y desinfectar la pantalla. Si no usa guantes y sus manos se contaminan mientras se quita el protector facial, lávese las manos inmediatamente o use un desinfectante para manos a base de alcohol.

No se considera ni un EPI (EQUIPAPO PROTECCIÓN INDIVIDUAL) ni un PS (EQUIPO SANITARIO).

www.gimnasiosnet.com

Se sirve montada en una pieza, SIN IMPRESIÓN, en cajas, sin embolsar y se incluye una hoja de instrucciones.

PANTALLA FACIAL PROTECTORA ABATIBLE MODELO 3



PANTALLA FACIAL PROTECTORA ABATIBLE

MODELO 3

Descripción:

Pantalla frontal de glasspack/acetato y contorno de fijación con diadema fabricada en metacrilato blanco (o transparente en función del stock disponible en cada momento) con visera abatible, pensada para la protección de todos los profesionales sanitarios, médicos, policías, bomberos y empresas de servicios y comercios que tengan que seguir con su actividad mientras dure la lucha contra la pandemia del Coronavirus.

Diseñada para proporcionar una barrera de protección en el área facial y las membranas mucosas relacionadas (ojos, nariz, boca) contra salpicaduras, aerosoles y salpicaduras de fluidos corporales. Aunque la Organización Mundial de la Salud en su “Informe Situación – 66” del 26/03/2020 confirma, hasta la fecha, que no hay evidencia de aerosolización en el aire con partículas que potencialmente contengan el virus COVID-19, se recomienda, especialmente en lugares cerrados, el uso adicional de otros dispositivos de protección, por ejemplo, máscaras respiratorias FFP2 o FFP3, ya que los aerosoles pueden fluir detrás de la visera.

Características:

- Temperatura de uso de -40°C a 60°C.
- Buena protección contra impactos leves.
- Ultraligera y con buena flexibilidad.
- Visión amplia: 160° y estable.
- Medidas: largo 21cm; ancho 30 cm.
- Reutilizable y fácilmente desinfectable.
- Alta transparencia y claridad visual.
- Visera abatible.

Utilización:

Se recomienda lavar antes de su primer uso.

Esta referencia cuenta con una pantalla protectora de plástico rígido y traslucido que al ser reutilizable se puede desinfectar tanto con alcohol como con agua y jabón.

Lávese las manos con agua y jabón y séquelas. Coloque la visera sobre la cara y los ojos sin tocar el interior, de modo que la diadema se coloque cómodamente al nivel de la frente, justo por encima de los ojos.

NOTA IMPORTANTE:

Preferiblemente, se deben usar guantes al retirar, limpiar y desinfectar la pantalla. Si no usa guantes y sus manos se contaminan mientras se quita el protector facial, lávese las manos inmediatamente o use un desinfectante para manos a base de alcohol.

No se considera ni un EPI (EQUIPAPO PROTECCIÓN INDIVIDUAL) ni un PS (EQUIPO SANITARIO).

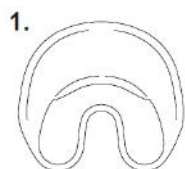
Se sirve montada en una pieza, SIN IMPRESIÓN, en cajas, sin embolsar y se incluye una hoja de instrucciones.

PANTALLA FACIAL PROTECTORA MODELO 4 SOFT

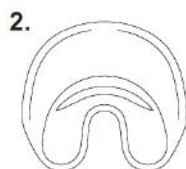


EN EL SIGUIENTE ORDEN

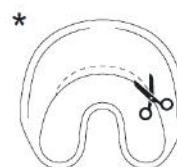
LA BANDA DE SUJECCIÓN
TIENE DOS TALLAS



TALLA ORIGINAL



TALLA MAYOR
ROMPIENDO MANUALMENTE
EL TROZO DE ESPUMA



SI AUN ASÍ ES NECESARIO UNA TALLA MAYOR
LA ESPUMA SE PUEDE RECORTAR
CON TIJERAS O CUCHILA

PANTALLA FACIAL PROTECTORA MODELO 4 SOFT

Descripción:

Pantalla frontal reutilizable preparada y diseñada para facilitar la circulación de aire y evitar el empañamiento. Es apta para utilizar incluso con otros sistemas de protección como mascarillas, gafas, etc.

Diseño patentado U202030577. Automontable en 10 segundos. Fabricada en espuma suave con la piel que facilita la absorción del sudor. Cubre totalmente la cara y permite un gran ángulo de visión. Su diseño permite trabajar cómodamente. Es una pantalla reutilizable.

Características de la pantalla:

- Pantalla ligera, cómoda y segura.
- Apta para la protección contra partículas y salpicaduras de líquidos.
- Medida: 356mm x 235mm - Peso: 65 g.
- PET/PVC transparente de 200 micras de espesor.
- Material sostenible, puede ser totalmente reciclado.
- Certificado normas: DIRECTIVE 2003/89/EC of November 2003 amending Directive 2000/13/EC (Allergenic substances).
- Se garantiza el cumplimiento de la legislación vigente en Europa (Reglamento CE nº 1907/2006 Reach) y a nivel internacional.

FICHA TÉCNICA	NORMATIVA	UNE-EN166:2002
CLASE ÓPTICA	EMPAÑAMIENTO	N
CLASE ÓPTICA RESISTENCIA MECÁNICA	USO MEDIO MÍNIMA	2
CAMPO PROTECCIÓN	PROYECCIÓN DE LÍQUIDOS	3

Características de la banda de sujeción:

- Banda de material transpirable y suave con la piel y que ayuda a evitar la sudoración.
- Espuma de poliuretano de celda abierta de 15 mm.
- Se garantiza el cumplimiento de la legislación vigente en Europa.
- (Reglamento CE nº 1907/2006 Reach) y a nivel internacional.

Recomendaciones y limpieza

No es un producto intercambiable, utilizar siempre la misma persona.

Desinfectar después de casa uso.

Material lavable con solución jabonosa, alcohol o alcohol rebajado. No emplear productos químicos disolventes o geles.

No se considera ni un EPI (EQUIPAPO PROTECCIÓN INDIVIDUAL) ni un PS (EQUIPO SANITARIO).

Se sirve montada en una pieza, SIN IMPRESIÓN, en cajas, sin embolsar y se incluye una hoja de instrucciones.



DISPENSADORES DE GEL

www.gimnasiosnet.com

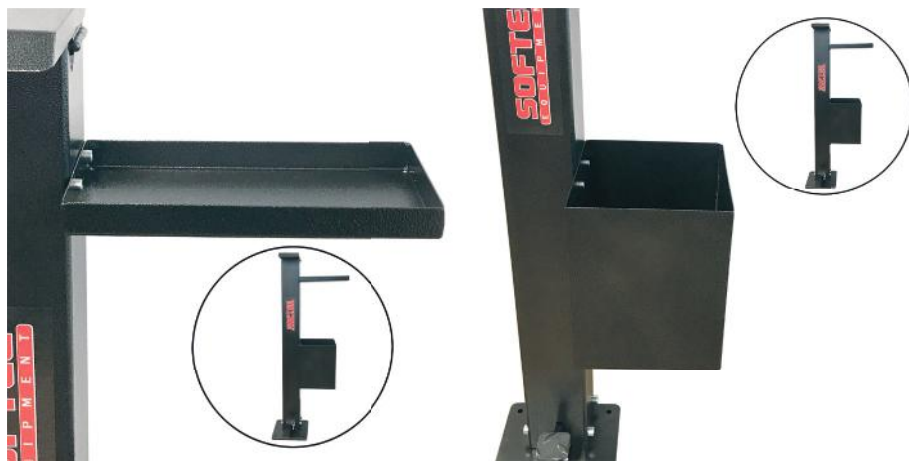
DISPENSADOR COLUMNA

Aparato dispensador de geles hidroalcohólicos, jabones u otros líquidos desinfectantes provisto de pedal regulador para no tener que emplear las manos.



Características:

- Cuenta con pletina inferior de 25x20cm con 4 agujeros de 10mm que permite su amarre al suelo mediante tornillería (no está incluida).
- Depósito de 1800ml conectado al grifo metálico con visera protectora.
- Cierre de depósito superior con cerradura y llave.
- Medidas totales: 10x10cm y 102cm de altura.



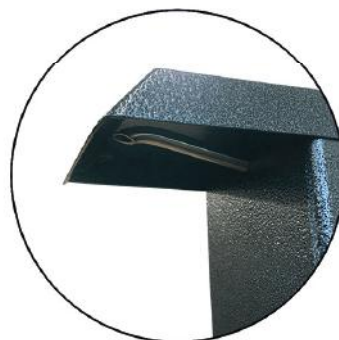
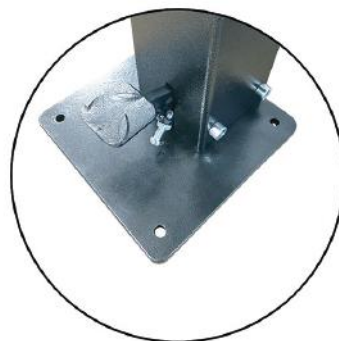
Accesorios opcionales:

1. SOPORTE METÁLICO PARA GUANTES DISPENSADOR COLUMNA: Soporte metálico para guantes de 26x15,5cm y colocado a 90cm de altura del suelo.

2. PAPELERA METÁLICA DISPENSADOR COLUMNA: Papelera metálica de 20x20x25cm a 55 cm de altura del suelo.

SET DISPENSADOR COLUMNA (SOPORTE Y PAPELERA)

Aparato dispensador de geles hidroalcohólicos, jabones u otros líquidos desinfectantes provisto de pedal regulador para no tener que emplear las manos.



Características:

- Cuenta con pletina inferior de 25x20cm con 4 agujeros de 10mm que permite su amarre al suelo mediante tornillería (no está incluida).
- Depósito de 1800ml conectado al grifo metálico con visera protectora.
- Cierre de depósito superior con cerradura y llave.
- Medidas totales: 10x10cm y 102cm de altura.
- Cuenta con soporte metálico para guantes de 26x15,5cm y colocado a 90 cm de altura del suelo.
- Incluye papelera metálica de 20x20x25cm a 55 cm de altura del suelo.

SOPORTE DE MESA O PARED PARA GEL Y GUANTES

Estructura metálica para colocación de dispensador manual de geles y paquete de guantes. Posibilidad de utilizarlo de sobremesa o habilitado para poder ser atornillado a la pared.

Medidas:

Totales: 14,5 cm de alto x 35 cm de largo x 15 cm de fondo.

Soporte gel: 95 mm de seccion interior y 10 cm de alto.

Soporte guantes: 8,5 cm de alto x 14 cm de fondo x 25 cm largo.



SOPORTE DE PIE PARA GEL Y GUANTES

Estructura metálica para colocación de dispensador manual de geles y paquete de guantes.

Posibilidad de poder ser atornillado al suelo mediante tornillería (no incluido).

También permite la colocación en su base de un fieltro protector o similares para evitar rayaduras.

Medidas:

Totales: 102 cm de alto x 35 cm de largo x 20 cm de fondo.

Soporte gel : 95 mm de seccion interior y 10 cm de alto.

Soporte guantes : 8,5 cm de alto x 14 cm de fondo x 25 cm largo.



comercial@gimnasiosnet.com



**GELES
HIDROALCOHÓLICOS**

www.gimnasiosnet.com

GEL HIDROALCOHÓLICO SOFT 100 ml.

Gel higienizante de manos práctico y cómodo, seca rápidamente dejando una agradable sensación de limpieza. Su uso asegura una limpieza e higiene en profundidad sin necesidad de agua ni secado. Formulado para limpiar las manos sin aclarado.



Fabricado en España por laboratorio farmacéutico.

Características:

Formato de 100 ml.

De aspecto semidenso e incoloro.

pH entre 5.8-6.3

70% de alcohol etílico.

Fórmula INCI:

ALCOHOL DENAT, AQUA, ISOPROPYL ALCOHOL, GLYCERIN, CARBOMER, SODIUM HYDROXIDE.

Modo de empleo:

USO EXTERNO. Aplicar una pequeña cantidad en las manos y frotar hasta su completa absorción.

No utilizar sobre piel irritada o heridas abiertas.

Precauciones:

Inflamable. Contiene alcohol.

No ingerir.

Utilizar y conservar alejado de cualquier llama o chispa.

Mantener fuera del alcance de los niños.

Evitar el contacto con los ojos.



CAJA	160 ud.
PALET	4800 ud.

GEL HIDROALCOHÓLICO SOFT 500 ml.

Gel higienizante de manos práctico y cómodo, seca rápidamente dejando una agradable sensación de limpieza. Su uso asegura una limpieza e higiene en profundidad sin necesidad de agua ni secado. Formulado para limpiar las manos sin aclarado.



Fabricado en España por laboratorio farmacéutico.

Características:

- Formato de 500 ml.
- Bote con dosificador.
- De aspecto semidenso e incoloro.
- pH entre 5.8-6.3
- 70% de alcohol etílico.

Fórmula INCI:

ALCOHOL DENAT, AQUA, ISOPROPYL ALCOHOL, GLYCERIN, CARBOMER, SODIUM HYDROXIDE.

Modo de empleo:

- USO EXTERNO. Aplicar una pequeña cantidad en las manos y frotar hasta su completa absorción.
- No utilizar sobre piel irritada o heridas abiertas.

Precauciones:

- Inflamable. Contiene alcohol.
- No ingerir.
- Utilizar y conservar alejado de cualquier llama o chispa.
- Mantener fuera del alcance de los niños.
- Evitar el contacto con los ojos.



CAJA	35 ud.
PALET	1050 ud.

FICHA TECNICA

GEL LIMPIA-MANOS SOFT

Gel limpiador higienizante de manos sin aclarado.

Alta eficacia gracias a su **70% de ALCOHOL** que asegura una adecuada y completa **HIGIENIZACIÓN** .

Acción inmediata.

Claves de producto

- 70% de alcohol
- Sin aclarado
- Acción inmediata
- Higiene completa

MODO DE EMPLEO:

USO EXTERNO. Aplicar una pequeña cantidad en las manos y frotar hasta su completa absorción. No utilizar sobre piel irritada o heridas abiertas

CONSERVACION:

En lugar fresco y seco.

PRECAUCIONES:

Producto Inflamable. Contiene alcohol. No ingerir. Utilizar y conservar alejado de cualquier llama o chispa. Mantener fuera del alcance de los niños. Evitar el contacto con los ojos.

En caso de intoxicación llamar a un centro de información toxicológica.

Tlf: 915 620 420

INGREDIENTES:

Ingredients: Alcohol denat, Aqua, Isopropyl alcohol, Glycerin, Carbomer, Sodium hydroxide.

FICHA TECNICA

GEL LIMPIA-MANOS SOFT

PRESENTACIONES

- Botella Pet transparente con dosificador 500mL
- Botella Blanco opaco con dosificador 500mL
- Botella PET transparente tapón Disc top 100mL

ASPECTO FISICO:

		Valor mínimo	Valor máximo	Método
Aspecto	Gel semidenso	*	*	Visual
Color	Incoloro	*	*	Visual
Olor	Característico alcohólico	*	*	Olfativo

CARACTERISTICAS FISICO -QUIMICAS :

		Valor mínimo	Valor máximo	Método
Viscosidad	20 °C (cp)	1000	5000	Metodología interna
PH	20 °C	5,8	6,3	Metodología interna

CARACTERISTICAS MICROBIOLÓ GICAS:

		Mín	Máximo	Método
Bacterias aerobias totales	cfu/g		1000	UNE EN ISO 21149.2017
Mohos y levaduras	cfu/g		1000	UNE EN ISO 16212.2017
Staphylococcus aureus	cfu/g		Ausencia	UNE EN ISO 22718.2016
Pseudomonas aeruginosa	cfu/g		Ausencia	UNE EN ISO 22717.2016
Candida albicans	cfu/g		Ausencia	UNE EN ISO 18416.2016
Escherichia coli	cfu/g		Ausencia	UNE EN ISO 21150.2016

GEL HIDROALCOHÓLICO SOFT 5 litros

Gel higienizante de manos práctico y cómodo, seca rápidamente dejando una agradable sensación de limpieza. Su uso asegura una limpieza e higiene en profundidad sin necesidad de agua ni secado. Formulado para limpiar las manos sin aclarado.

Fabricado en España por laboratorio farmacéutico.

Características:

Garrafa 5 litros.

De aspecto semidenso e incoloro.

pH entre 5.8-6.3

Composición:

ALCOHOL, ISOPROPYL ALCOHOL, AQUA, GLYCERIN, ALOE BARBADENSIS LEAF JUICE, CARBOMER.

Modo de empleo:

USO EXTERNO. Aplicar una pequeña cantidad en las manos y frotar hasta su completa absorción.

No utilizar sobre piel irritada o heridas abiertas.

Precauciones:

Inflamable. Contiene alcohol.

Puede provocar hipersensibilidad a alguno de sus componentes.

No ingerir.

Utilizar y conservar alejado de cualquier llama o chispa.

Mantener fuera del alcance de los niños.

Evitar el contacto con los ojos.



CAJA	4 ud.
PALET	128 ud.

VENTA MÍNIMA: MÚLTIPLOS DE 4

Identificación	Nombre químico/clasificación	Concentración
CAS: 64-17-5 CE: 200-578-6 Index: 603-002-00-5 REACH: 01-2119457610-43-XXXX	Etanol⁽¹⁾ Reglamento 1272/2008 Flam. Liq. 2: H225 - Peligro	ATP CLP00 50 - <75 %
CAS: 67-63-0 CE: 200-661-7 Index: 603-117-00-0 REACH: 01-2119457558-25-XXXX	Propan-2-ol⁽¹⁾ Reglamento 1272/2008 Eye Irrit. 2: H319; Flam. Liq. 2: H225; STOT SE 3: H336 - Peligro	ATP CLP00 1 - <5 %
CAS: 56-81-5 CE: 200-289-5 Index: No aplicable REACH: 01-2119471987-18-XXXX	Glicerina⁽¹⁾ Reglamento 1272/2008	No clasificada 1 - <5 %
CAS: 85507-69-3 CE: 287-390-8 Index: No aplicable REACH: 01-2120768972-38-XXXX	Aloe vera, extracto⁽¹⁾ Reglamento 1272/2008	No clasificada <1 %
CAS: 9003-01-4 CE: No aplicable Index: No aplicable REACH: No aplicable	Acido poliacrílico⁽¹⁾ Reglamento 1272/2008	No clasificada <1 %

⁽¹⁾ Sustancia enumerada voluntariamente que no cumple ninguno de los criterios recogidos en el Reglamento (UE) nº 2015/830

9.1 Información de propiedades físicas y químicas básicas:

Para completar la información ver la ficha técnica/hoja de especificaciones del producto.

Aspecto físico:

Estado físico a 20 °C:	Líquido
Aspecto:	No determinado
Color:	No determinado
Olor:	No determinado
Umbral olfativo:	No relevante *

Volatilidad:

Temperatura de ebullición a presión atmosférica:	87 °C
Presión de vapor a 20 °C:	3756 Pa
Presión de vapor a 50 °C:	18527,09 Pa (18,53 kPa)
Tasa de evaporación a 20 °C:	No relevante *

Caracterización del producto:

Densidad a 20 °C:	888,1 kg/m ³
Densidad relativa a 20 °C:	0,888
Viscosidad dinámica a 20 °C:	1,5 cP
Viscosidad cinemática a 20 °C:	1,69 cSt
Viscosidad cinemática a 40 °C:	No relevante *
Concentración:	No relevante *
pH:	No relevante *
Densidad de vapor a 20 °C:	No relevante *
Coefficiente de reparto n-octanol/agua a 20 °C:	No relevante *
Solubilidad en agua a 20 °C:	No relevante *
Propiedad de solubilidad:	No relevante *
Temperatura de descomposición:	No relevante *
Punto de fusión/punto de congelación:	No relevante *
Propiedades explosivas:	No relevante *
Propiedades comburentes:	No relevante *

Inflamabilidad:

Punto de inflamación:	23 °C
Inflamabilidad (sólido, gas):	No relevante *
Temperatura de auto-inflamación:	399 °C
Límite de inflamabilidad inferior:	No determinado
Límite de inflamabilidad superior:	No determinado

Explosividad:

Límite inferior de explosividad:	No relevante *
Límite superior de explosividad:	No relevante *



SEÑALÉTICA

www.gimnasiosnet.com

SEÑALÉTICA PARA PARED Y SUELO

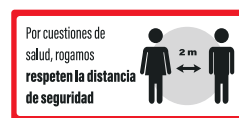
Vinilos adhesivos de alta adherencia, impresos y laminados, para señalar distancias de seguridad, medidas de precaución e higiene.



Ref. EMPC01



Ref. EMPC02



Ref. EMPC03



Ref. EMP010



Ref. EMP011



Ref. EMP012



Ref. EMP013



Ref. EMP014



Ref. EMP015



Ref. EMP016



Ref. EMP017



Ref. EMP018



Ref. EMP019



Ref. EMP020



Ref. EMP021



Ref. EMPR80



Ref. EMPR81



Ref. EMPR82



Ref. EMPR83



Ref. EMPR84



Ref. EMPR85

www.gimnasiosnet.com

SEÑALÉTICA PARA PARED Y SUELO

Vinilos adhesivos de alta adherencia, impresos y laminados, para señalar distancias de seguridad, medidas de precaución e higiene.



Ref. EMPS30



Ref. EMPS34



Ref. EMPS31R



ef. EMPS35



Ref. EMPS32R



ef. EMPS36



Ref. EMPS33R



ef. EMPS37



Ref. EMPS40

Consulta colores disponibles.



Ref. EMPS41

Consulta colores disponibles.



Ref. EMPS38



Ref. EMPR86



Ref. EMPR87



Ref. EMPR88



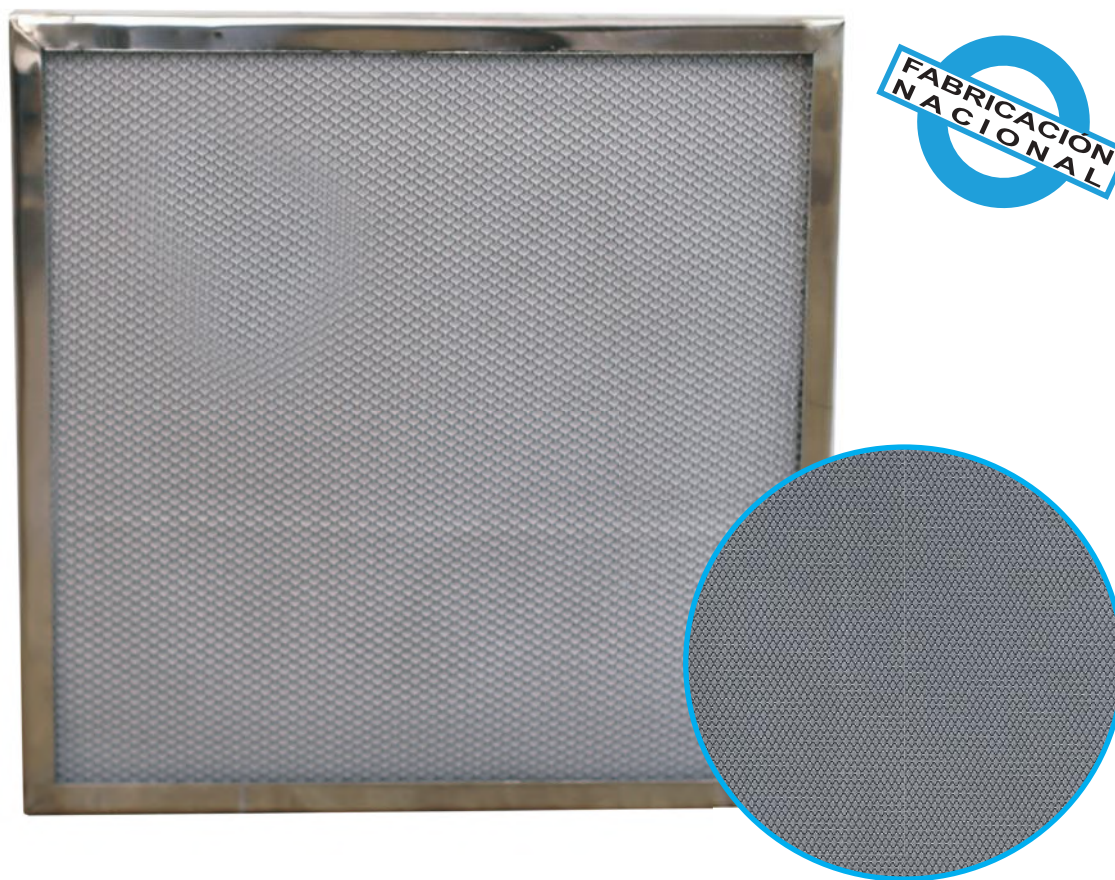
Ref. EMPR89



LOSETAS

www.gimnasiosnet.com

LOSETA DESINFECTANTE 40X40 CM



Características:

- Loseta de 400x400x15mm.
- Diseñada como punto de desinfección para la suela del calzado.
- Bandeja exterior fabricada en Acero INOX + Lámina tejido 3D foamizado reutilizable y renovable.
- Incluye otra lámina de repuesto.
- Se venden recambios en packs de 5.

Modo de uso:

Humedecer la lámina interior con solución desinfectante hasta su total impregnación.

La dosis recomendada varía entre los 150 y los 175 ml de producto hidroalcohólico o similar.

La lamina interior debe mantenerse húmeda, reponiendo líquido desinfectante en función de las necesidades de cada local.

En la superficie que lo permita se aconseja pegarlo al suelo con cinta de doble cara. No incluida.

COMPOSICIÓN

Bandeja Exterior	Acero Inox AISI 304	
Lámina Interior Multicapa	3D	Tejido 280 gr. 100% PES
	FOAM	Poliéter Densidad 21 kg/m ³
	MALLA	Tejido poliéster 35 gr.

www.gimnasio

LOSETA DESINFECTANTE 75X42 CM



Características:

- Loseta de 750x420x15mm.
- Diseñada como punto de desinfección para la suela del calzado.
- Bandeja exterior fabricada en Acero INOX + Lámina tejido 3D foamizado reutilizable y renovable.
- Incluye otra lámina de repuesto.
- Se venden recambios en packs de 5.

Modo de uso:

Humedecer la lámina interior con solución desinfectante hasta su total impregnación.

La dosis recomendada varía entre los 250 y los 300 ml de producto hidroalcohólico o similar.

La lamina interior debe mantenerse húmeda, reponiendo líquido desinfectante en función de las necesidades de cada local.

En la superficie que lo permita se aconseja pegarlo al suelo con cinta de doble cara. No incluida.

COMPOSICIÓN

Bandeja Exterior	Acero Inox AISI 304	
Lámina Interior Multicapa	3D	Tejido 280 gr. 100% PES
	FOAM	Poliéter Densidad 21 kg/m ³
	MALLA	Tejido poliéster 35 gr.



MAMPARAS

www.gimnaciosnet.com

MAMPARAS DE PROTECCIÓN MOSTRADOR



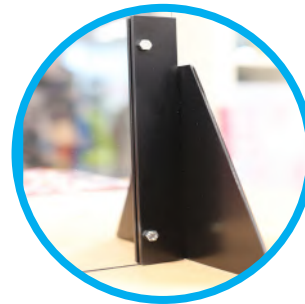
FABRICACION
NACIONAL

- Metacrilato, policarbonato o pvc cristal dependiendo del stock disponible.
- Grosor de 4 o 5 mm. dependiendo del stock disponible.
- Ventanilla estándar 35 x 15 cm.
- Posibilidad de pedir sin ventanilla.

MAMPARAS DE PROTECCIÓN CON SOPORTES METALICOS PARA MESA



MAMPARAS DE PROTECCIÓN CON SOPORTES METALICOS PARA MESA



MAMPARAS DE PROTECCIÓN DE SOPORTES METALICOS EN TRIANGULO

- Policarbonato compacto irrompible de 3 mm de grosor.
- Ventanilla estándar 35 x 15 cm.
- Posibilidad de pedir sin ventanilla.
- El precio incluye un par de soportes metálicos para mesa o soportes metálicos en triángulo

MAMPARAS DE PROTECCIÓN SUSPENDIDA



- Policarbonato compacto irrompible de 3 mm de grosor.
- Modelo indicado para una colocación con dos colgadores.
- El producto no incluye colgadores desuspensión ni herrajes de fijación al techo.

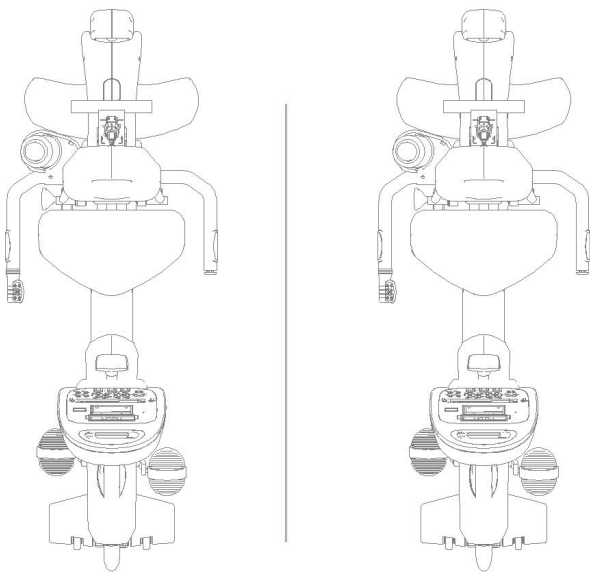
www.gimnasiosnet.com

MAMPARA ENROLLABLE

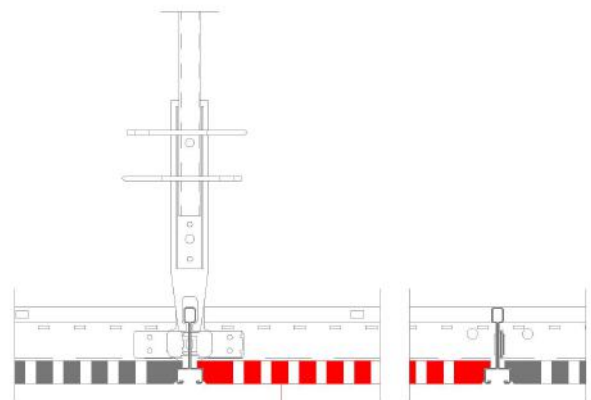
- Persiana enrollable realizada en PVC transparente limpiable.
- Separación de máquinas en gimnasios y zonas de recepción.
- Suministro a cualquier punto de España.
- No ocupan superficie, no molestan.
- Posibilidad de automatizar, mediante instalación de motor.
- Enrollable mediante cadena lateral de plástico o sistema automatizado con motor.
- Montaje fácil, a techo (Consultar los tipos de techo).
- Plazo de entrega aproximado: 15 días.
- En instalaciones con falsos techos registrables se recomienda la substitución de los paneles, a los que van anclados los soportes, por panel aglomerado de madera de 16mm.



COLOCACIÓN



ANCLAJE AL TECHO



P.Y.L en formación de techo
Se recomienda la substitución
por madera de aglomerado de 16 mm
para dar una mayor garantía de agarre



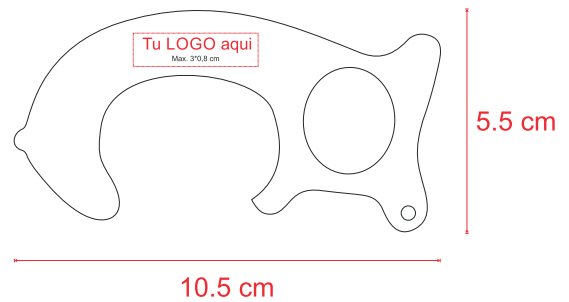
NON TOUCH

www.gimnasiosnet.com

NON TOUCH METACRILATO

Personalizable.

Herramienta con forma de gancho que evita tocar con las manos distintos elementos que pueden ser foco de propagación del Covid-19 como manillas de puertas o botones de ascensor.



ÚSALO...

...al abrir las puertas



...al pagar la compra



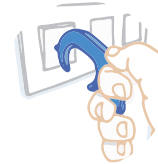
...al sacar dinero



...al llamar al ascensor



...al pulsar un interruptor



Y AL LLEGAR A CASA...



Tras cada uso hay que desinfectar el dispositivo



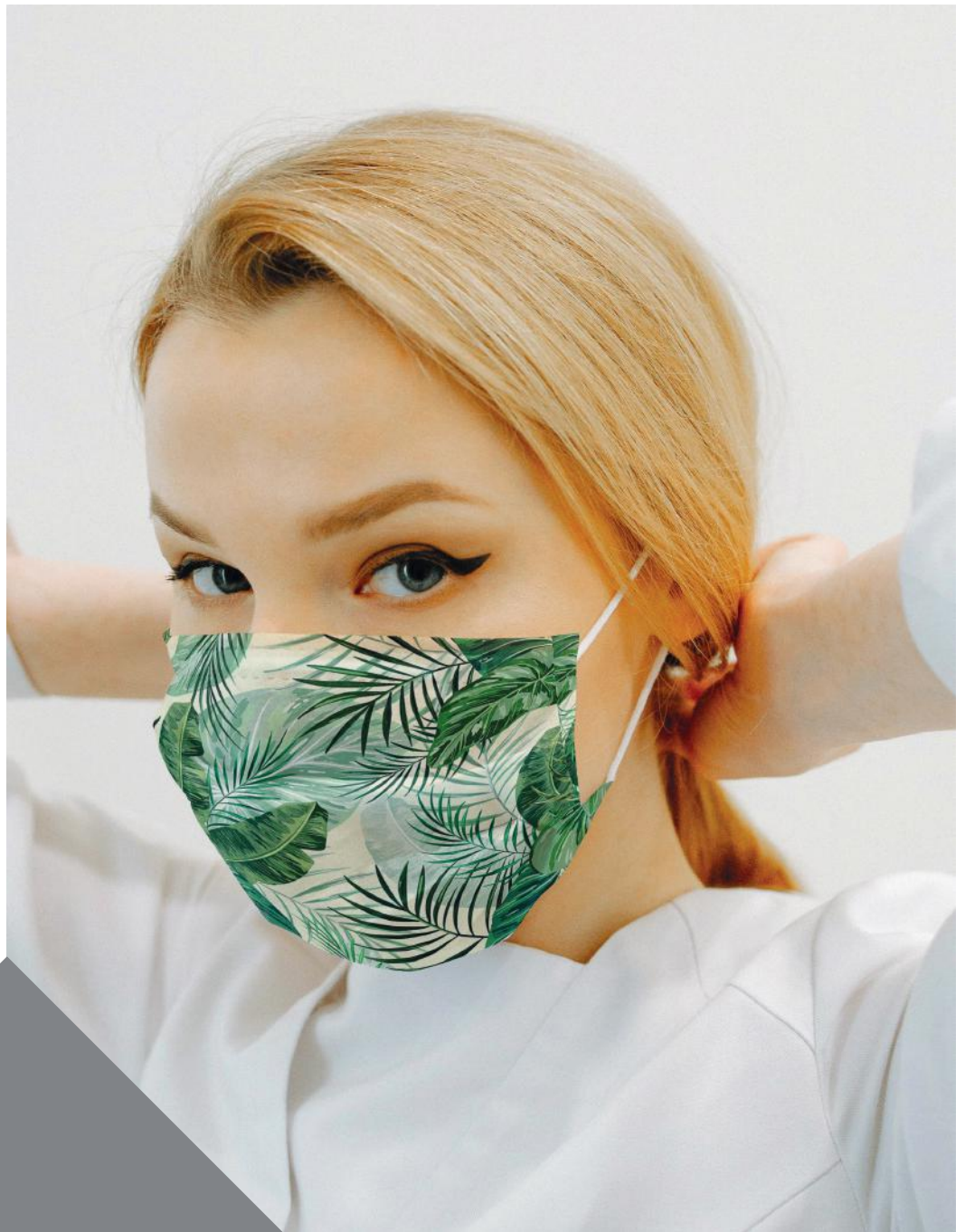
ALCOHOL 96°

7 partes de alcohol y 3 partes de agua. Dejar actuar la dilución al menos 10 minutos (tiempo suficiente para que sea realmente efectivo). Posteriormente se puede secar con una servilleta de papel o similar.

LEJÍA

1 parte de lejía por 50 de agua fría (vitamos que se evapore el principio activo). Por ejemplo. 1cc de lejía en 50cc de agua. Es recomendable que se desinfecte en el momento o lo más cercano en el tiempo, no deben transcurrir más de 24 horas.





MASCARILLAS

www.gimnasiosnet.com

MASCARILLA PROTECTORA REUTILIZABLE MODELO 3

Tejido con buena eficacia de filtrado bajo TEST ITEL CE-11343. Producto no sanitario

CERTIFICACIÓN DE TEJIDO BASADA EN LA UNE-0065 CEE/93/42



DOBLE CAPA 1+1 DE TEJIDO POLIÉSTER.

CAPA EXTERIOR 100% POLIÉSTER TRANSPIRABLE, HIDROFUGO Y ANTIBACTERIANO DE 110 GRAMOS.

CAPA INTERIOR 100% POLIÉSTER TRANSPIRABLE DE 140 GRAMOS.

MASCARILLA PROTECTORA REUTILIZABLE. PRODUCTO PROTECTOR. NO ES UN EPI (EQUIPO DE PROTECCIÓN INDIVIDUAL) NI UN PS (PRODUCTO SANITARIO).

DISPONIBLE EN VARIAS MEDIDAS (VER TABLA).

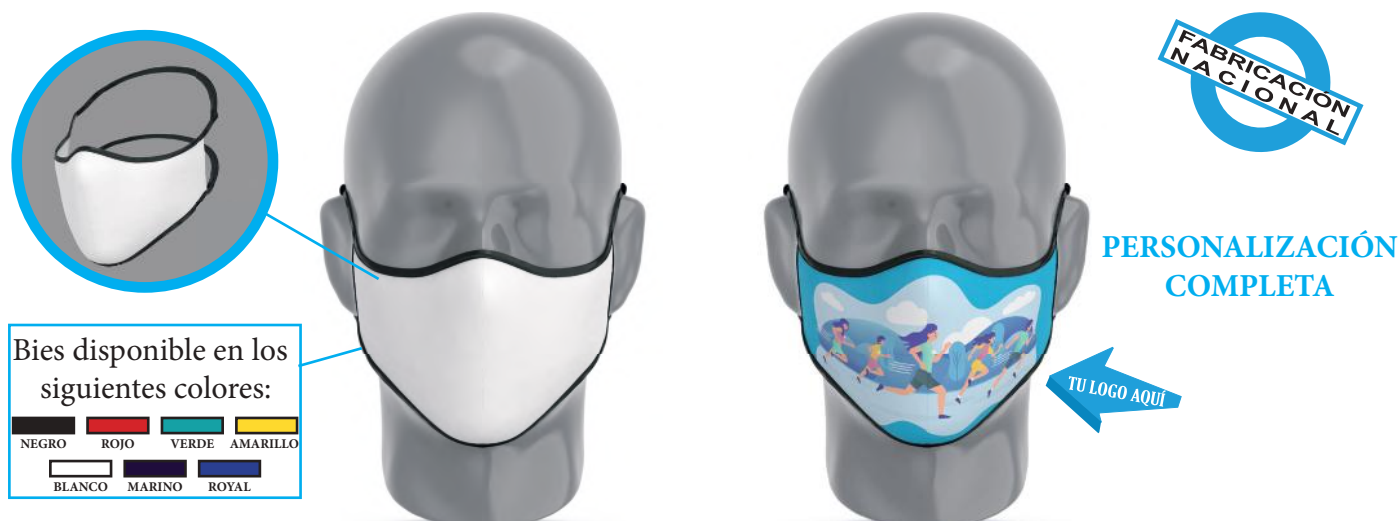
BUENA SUJECCIÓN GRACIAS A LOS ELASTICOS QUE RODEAN LA CABEZA.

LA GOMA ELASTICA PUEDE SERVIRSE EN COLOR BLANCO O NEGRO DEPENDIENDO DE LA DISPONIBILIDAD.

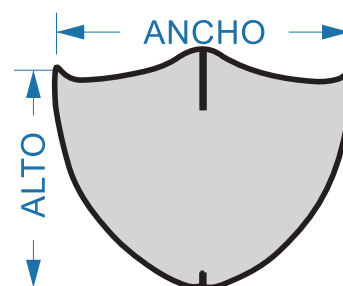
AJUSTABLE GRACIAS A SU CONFECCIÓN EN NARIZ Y BARBILLA.

TEJIDO AGRADABLE Y CÓMODO, LIGERO Y TRANSPIRABLE.

PEDIDO MINIMO DE 100 UD Y PRESENTADO EN PACKS DE 25 UD.



DIMENSIONES		
TALLA	ALTO (cm)	ANCHO (cm)
ADULTO	14	28
12 AÑOS	14	25
8 AÑOS	13	23
4 AÑOS	11	22



FICHA TECNICA DEL TEJIDO 100% POLIÉSTER MASCARILLA PROTECTORA REUTILIZABLE
 MODELO 3

TEJIDOS REBÉS

BARCELONA
 SINCE 1955



Artículo/Article	MICROFIBRA 86 TECNOSANI		MASK FFP2 (test itel CE-11343)	
REUSABLE (>25 washes)	MADE IN SPAIN	TESTED (ACCORDING UNE-EN14683 and UNE-0065 CEE/93/42)		
ANÁLISIS FÍSICO / PHYSICAL ANALYSIS				
CARACTERÍSTICAS		RESULTADOS / RESULTS		VALORES / VALUES
TEST				
Nº de Hilo/Thread Count	Urdimbre / Warp	75D		
	Trama / Weft	150D		
Densidad / Density	Urdimbre / Warp	104		
	Trama / Weft	71		
Ligamento / Weave	PLANA / PLAIN			
Comp. Urd./ Comp. Warp	100% PES			ISO 1833:2006
Comp. Tr./ Comp.Weft	100% PES			
Total Comp.	100% PES			Simple: No tolerancia Compuesta: +/- 3%
Ancho Final / Final Width	cm	160 - 165		+/- 2% ISO 3932:1976
Peso / Weight	gr/m ²	82 - 86		+/- 5% ISO 3801:1977
Resistencia Rotura/ Breakage	(Kgs.)	Urdimbre	pass	kgf EN-13795
		Trama	pass	kgf
Resistencia Abrasion	pass			EN-13795
Resistencia Desgarro / Tear	Urdimbre/Warp (G)	N/A	Trama / Weft	N/A EN-13795
Encogimiento / Shrinkage	° C	60	% Urdimbre	+/- 2
			% Trama	+/- 2
SPECIAL MEDICAL TESTS				
CARACTERÍSTICAS		RESULTADOS / RESULTS		VALORES / VALUES
TEST				
Washing solidity 60°C	4,5		0-5	UNE EN ISO-05
Pilling	5		0-5	UNE EN ISO 12945-2
Traspirability	< 60 Pa/cm2			AST1
Aerosol Filtration Efficiency	>95%			UNE EN14683
Particle Filtration Efficiency	>94%			UNE EN14683
Particle Filtration	0,3 micras and >95% efficiency			UNE EN149
Bacterian presence	DRY: PASS	WET: PASS		EN-13795
ANÁLISIS QUÍMICO / CHEMICAL ANALYSIS				
CARACTERÍSTICAS		RESULTADOS / RESULTS		VALORES / VALUES
TEST				
pH	Conforme/According Oeko-Tex II		4,0 - 7,5	UNI EN ISO 3071/06
Formaldehído	Conforme/According Oeko-Tex II		<16ppm	<75ppm UNE EN ISO 14184-1:1999
Arlaminas	Conforme/According Oeko-Tex II		20 ppm	UNE 2002/61/CE
PROHIBIDOS / FORBIDDEN				
Metales Pesados	Conforme/According Oeko-Tex II		Niquel 0,5 Pg/cm ² - Cadmio 75 pm - Plomo 100 ppm	
AZO Colorants	Conforme/According Oeko-Tex II		No detectable	
Colorantes Alérgicos	Conforme/According Oeko-Tex II		No detectable (LMBG) (1/4/96)	
SÍMBOLOS DE LAVADO/ WASH CARE SYMBOLS				
Observaciones: TRAS 25 LAVADOS EL ACABADO EMPIEZA A PERDER PROPIEDADES - LAVAR CON DETERGENTE NEUTRO AFTER 25 WASHES THE FINISH BEGINS TO LOSE PROPERTIES - WASH WITH NEUTRAL DETERGENT NO USAR LEJIA / DO NOT USE BLEACHING PLANCHADO A 140° de 10-15 SEGUNDOS / IRON 140° FOR 10-15 SECONDS GRS POST CONSUME bajo pedido / on request				

MASCARILLA PROTECTORA REUTILIZABLE MODELO 4

Tejido con buena eficacia de filtrado bajo TEST ITEL CE-11343. Producto no sanitario

CERTIFICACIÓN DE TEJIDO BASADA EN LA UNE-0065 CEE/93/42



DOBLE CAPA 1+1 DE TEJIDO POLIÉSTER.

CAPA EXTERIOR 100% POLIÉSTER TRANSPIRABLE, HIDROFUGO Y ANTIBACTERIANO DE 110 GRAMOS.

CAPA INTERIOR 100% POLIÉSTER TRANSPIRABLE DE 140 GRAMOS.

MASCARILLA PROTECTORA REUTILIZABLE. PRODUCTO PROTECTOR. NO ES UN EPI (EQUIPO DE PROTECCIÓN INDIVIDUAL) NI UN PS (PRODUCTO SANITARIO).

DISPONIBLE EN VARIAS MEDIDAS (VER TABLA).

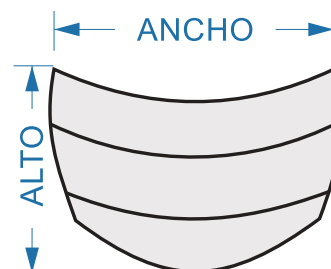
LA GOMA ELASTICA PUEDE SERVIRSE EN COLOR BLANCO O NEGRO DEPENDIENDO DE LA DISPONIBILIDAD.

TEJIDO AGRADABLE Y CÓMODO, LIGERO Y TRANSPIRABLE.

PEDIDO MINIMO DE 100 UD Y PRESENTADO EN PACKS DE 25 UD.



DIMENSIONES		
TALLA	ALTO (cm)	ANCHO (cm)
ADULTO	17,2	18,8
12 AÑOS	17,2	16,8
8 AÑOS	17	15,8
4 AÑOS	16,6	14,8



FICHA TECNICA DEL TEJIDO 100% POLIÉSTER MASCARILLA PROTECTORA REUTILIZABLE
 MODELO 4

TEJIDOS REBÉS

BARCELONA
 SINCE 1955



Artículo/Article	MICROFIBRA 86 TECNOSANI		MASK FFP2 (test itel CE-11343)	
REUSABLE (>25 washes)	MADE IN SPAIN	TESTED (ACCORDING UNE-EN14683 and UNE-0065 CEE/93/42)		
ANÁLISIS FÍSICO / PHYSICAL ANALYSIS				
CARACTERÍSTICAS		RESULTADOS / RESULTS		VALORES / VALUES
TEST				
Nº de Hilo/Thread Count	Urdimbre / Warp	75D		
	Trama / Weft	150D		
Densidad / Density	Urdimbre / Warp	104		
	Trama / Weft	71		
Ligamento / Weave	PLANA / PLAIN			
Comp. Urd./ Comp. Warp	100% PES			ISO 1833:2006
Comp. Tr./ Comp. Weft	100% PES			
Total Comp.	100% PES			Simple: No tolerancia Compuesta: +/- 3%
Ancho Final / Final Width	cm	160 - 165		+/- 2% ISO 3932:1976
Peso / Weight	gr/m ²	82 - 86		+/- 5% ISO 3801:1977
Resistencia Rotura/ Breakage	(Kgs.)	Urdimbre	pass	kgf EN-13795
		Trama	pass	kgf
Resistencia Abrasion	pass			EN-13795
Resistencia Desgarro / Tear	Urdimbre/Warp (G)	N/A	Trama / Weft	N/A EN-13795
Encogimiento / Shrinkage	° C	60	% Urdimbre	+/- 2
			% Trama	+/- 2
SPECIAL MEDICAL TESTS				
CARACTERÍSTICAS		RESULTADOS / RESULTS		VALORES / VALUES
TEST				
Washing solidity 60°C	4,5		0-5	UNE EN ISO-05
Pilling	5		0-5	UNE EN ISO 12945-2
Traspirability	< 60 Pa/cm2			AST1
Aerosol Filtration Efficiency	>95%			UNE EN14683
Particle Filtration Efficiency	>94%			UNE EN14683
Particle Filtration	0,3 micras and >95% efficiency			UNE EN149
Bacterian presence	DRY: PASS	WET: PASS		EN-13795
ANÁLISIS QUÍMICO / CHEMICAL ANALYSIS				
CARACTERÍSTICAS		RESULTADOS / RESULTS		VALORES / VALUES
TEST				
pH	Conforme/According Oeko-Tex II		4,0 - 7,5	UNI EN ISO 3071/06
Formaldehído	Conforme/According Oeko-Tex II		<16ppm	<75ppm UNE EN ISO 14184-1:1999
Arlaminas	Conforme/According Oeko-Tex II		20 ppm	UNE 2002/61/CE
PROHIBIDOS / FORBIDDEN				
Metales Pesados	Conforme/According Oeko-Tex II		Niquel 0,5 Pg/cm ² - Cadmio 75 pm - Plomo 100 ppm	
AZO Colorants	Conforme/According Oeko-Tex II		No detectable	
Colorantes Alérgicos	Conforme/According Oeko-Tex II		No detectable (LMBG) (1/4/96)	
SÍMBOLOS DE LAVADO/ WASH CARE SYMBOLS				
Observaciones: TRAS 25 LAVADOS EL ACABADO EMPIEZA A PERDER PROPIEDADES - LAVAR CON DETERGENTE NEUTRO AFTER 25 WASHES THE FINISH BEGINS TO LOSE PROPERTIES - WASH WITH NEUTRAL DETERGENT NO USAR LEJIA / DO NOT USE BLEACHING PLANCHADO A 140° de 10-15 SEGUNDOS / IRON 140° FOR 10-15 SECONDS GRS POST CONSUME bajo pedido / on request				

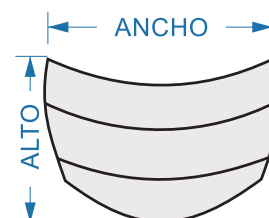
MASCARILLA DE PROTECCIÓN REUTILIZABLE MODELO 1

Tejido poliéster serie personalizada 100% sublimada. Producto no sanitario

DOBLE CAPA 1+1 DE TEJIDO MALLA INTERLOCK DE 150 GRAMOS 100% POLIÉSTER.
MASCARILLA PROTECTORA REUTILIZABLE. PRODUCTO PROTECTOR. NO ES UN EPI (EQUIPO DE PROTECCIÓN INDIVIDUAL) NI UN PS (PRODUCTO SANITARIO).
DISPONIBLE EN VARIAS MEDIDAS (VER TABLA).
TEJIDO AGRADABLE Y CÓMODO, LIGERO Y TRANSPIRABLE.
PACK DE 25UD DE MASCARILLAS (SI EL PEDIDO ES INFERIOR A 25UD SE ENTREGARÁN EN UNA ÚNICA BOLSA),
CONSULTAR POSIBILIDAD DE EMBOLSADO INDIVIDUAL.



DIMENSIONES		
TALLA	ALTO (cm)	ANCHO (cm)
ADULTO	17	19
8-12 AÑOS	14	17



10219 INTERLOCK 140 Ag+

GENERAL DESCRIPTION / DESCRIPCIÓN GENERAL

COMPOSITION / COMPOSICIÓN	100% PES (lobular & antibacterial)		
PATTERN / DISEÑO	interlock		
DENSITY / DENSIDAD	Warp / Urdimbre 18 ±1 mesh/mallas cm		
	Weft / Trama 16 ±1 mesh/mallas cm		
	TOL.		
WEIGHT / PESO (g/m²)	140	± 5%	
WEIGHT / PESO (g/ml)	224	± 5%	
USABLE WIDTH / ANCHO ÚTIL (cm)	160	± 2%	
ROLL LENGTH / LARGO PIEZA (m)	80		

PHYSICAL PROPERTIES / PROPIEDADES FÍSICAS

	Warp / Urdimbre	TOL	Weft / Trama	TOL	Standard/Norma
DIMENSIONAL STABILITY / ESTABILIDAD DIMENSIONAL (%)					
Washing / Lavado 40°C	max. %		max. %		UNE EN ISO 5077
Washing / Lavado 60°C	max. %	3	max. %	3	UNE EN ISO 5077
ABRASION / ABRASIÓN (kPa)	cycles / ciclos				UNE EN ISO 12947-2
PILLING 2000 cycles / PILLING 2000 ciclos		5			UNE EN ISO 12945-2
SNAGGING / ENGANCHONES					ASTM D3939

COLOUR FASTNESS / SOLIDECES DEL COLOR

PERSPIRATION / SOLIDEZ AL SUDOR (ácid-alkaline / ácido-alcalino)	STAINING / DESCARGA	4	UNE EN ISO 105/E04
RUBBING / SOLIDEZ AL ROCE	DRY / SECO	4	UNE EN ISO 105/X12
	WET / HÚMEDO	4	UNE EN ISO 105/X12
WASH / SOLIDEZ AL LAVADO	STAINING / DESCARGA	4	UNE EN ISO 105 C-06
LIGHT FASTNESS / SOLIDEZ A LA LUZ		4/5	UNE EN ISO 105 B-02

WASH CARE INSTRUCTIONS / INSTRUCCIONES DE LIMPIEZA



OTHER CERTIFICATIONS / OTRAS CERTIFICACIONES

UNE EN ISO 13758-1:2002 +A1+2007 UPF	50+
AATCC: 100-2004 ANTIBACTERIAL	PASS



MASCARILLA DE PROTECCIÓN REUTILIZABLE PARA FILTRO MODELO 2

Tejido poliéster serie personalizada 100% sublimada. Producto no sanitario

FUNDA:

DOBLE CAPA 1+1 DE TEJIDO MALLA INTERLOCK DE 150 GRMS.

100 % POLIÉSTER, CON BOLSILLO INTERIOR PARA FILTRO.

MASCARILLA PROTECTORA REUTILIZABLE. PRODUCTO PROTECTOR. NO ES UN EPI (EQUIPO DE PROTECCIÓN INDIVIDUAL) NI UN PS (PRODUCTO SANITARIO).

DISPONIBLE EN VARIAS MEDIDAS (VER TABLA).

AJUSTABLE GRACIAS A SU CONFECCIÓN EN NARIZ Y BARBILLA.

TEJIDO AGRADABLE Y CÓMODO, LIGERO Y TRANSPIRABLE.

PACK DE 25UD DE MASCARILLAS (SI EL PEDIDO ES INFERIOR A 25UD SE ENTREGARÁN EN UNA ÚNICA BOLSA), CONSULTAR POSIBILIDAD DE EMBOLSADO INDIVIDUAL.

INCLUYE FILTRO (SIN COLOCAR), LOS RECAMBIOS DE LOS FILTROS SE VENDEN A PARTE EN PACKS DE 30 UD.

FILTRO INTERCAMBIABLE (TNT) QUE NOS PERMITE LA PROTECCIÓN.:

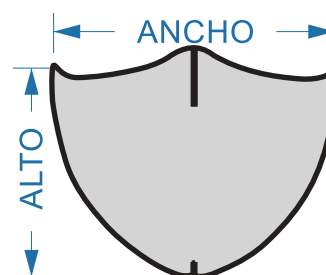
TST SPUNLACE 90% BFE DE 60 GRAMOS 70% POLIESTER 30% VISCOSA. FILTRO DE UN SOLO USO DE CONTENCIÓN DE VIRUS

CERTIFICADO POR LABORATORIO

LOS FILTROS SE VENDEN APARTE EN PACK DE 30 UNIDADES.



DIMENSIONES		
TALLA	ALTO (cm)	ANCHO (cm)
ADULTO	14,8	21,2
8-12 AÑOS	13	19
3-7 AÑOS	11,2	18



FICHA TÉCNICA DEL TEJIDO 100% POLIÉSTER INTERLOCK MASCARILLA DE PROTECCIÓN RE-UTILIZABLE MODELO 2

CARACTERÍSTICAS ESTRUCTURALES / STRUCTURAL CHARACTERISTICS				CARACTERÍSTICAS MECÁNICAS-TÉCNICAS / TECHNICAL CHARACTERISTICS				
ENSAYO / TEST		VALOR	UNIDAD	TITULO HILO	ENSAYO / TEST	VALOR	UNIDAD	NORMATIVA
COMPOSICIÓN / COMPOSITION		100% PES	drs	75/36 PES. TEX.	RESISTENCIA TRACCIÓN / BREAKING STRENGTH			
ANCHO / WIDTH		160±3%	cm				N/5cms.	UNE-EN ISO 13934
PESO / WEIGHT		150±5%	gr/m ²					
CARACTERÍSTICAS DIMENSIONALES / DIMENSIONAL CHARACTERISTICS								
ENCOGIMIENTO / SHRINKAGE					ALARGAMIENTO ROTURA / ELONGATION BREAK			
LAVADO / WASHING 40°C	L	±3%	%					
	T	±3%						
ESTÁTICO / STATIC 90° 170°C	L	-	%		ALARGAMIENTO BAJO CARGA 50N / ELONGATION AT 50 N			
	T	-						
ESPESOR / THICKNESS		-	mm	UNE EN ISO 5084	RESISTENCIA DESGARRO / TEARING STRENGTH		N	UNE 40404
CARACTERÍSTICAS DE TINTURA / DYEING CHARACTERISTICS								
					PILLING ICI 18000 CICLOS / CYCLES			
ENSAYO / TEST		VALOR	UNIDAD	NORMATIVA	ABRASIÓN MARTINDALE			
SOLIDEZ FROTE					aspecto / appearance	-	escala visual/range	UNE-EN ISO 12945-1
SECO		5	e.g.	UNE-EN ISO 105-X12	pérdida de masa / loss in mass	-	%	UNE-EN ISO 12947-3
HUMEDO		4						
SOLIDEZ LUZ	BLANC	5	e.a.	UNE-EN ISO 105-B01				
	COLORES		e.a.					
SOLIDEZ GASES DE COMBUSTION		4/5	blancos	UNE-EN ISO 105-G02	OBSERVACIONES / REMARKS			
SOLIEZ OXIDACION FENOLICO		3/4	blancos	TEST COURTALDS	Los valores obtenidos hacen referencia a las muestras analizadas.			
		3/4	c.claros					

FICHA TÉCNICA DE FILTRO INTERIOR INTERCAMBIABLE (TNT).

TECHNICAL DATA SHEET

SPUNLACE LACE | 60 GSM

Color | White

Composition | 70% PES + 30% VISC

CHARACTERISTICS	METHODS	UNIT	RESULTS	
			TARGET	TOLERANCES
BASIS WEIGHT	UNI 5114	g/m ²	60	54 - 66
THICKNESS	ISO 9073-2	mm	0,55	0,45 - 0,60
TENSILE STRENGTH AT BREAK	MD	ISO 9073-3	N	> 150
	CD	ISO 9073-3	N	> 25
ELONGATION AT BREAK	MD	ISO 9073-3	%	< 30
	CD	ISO 9073-3	%	< 130
MODULE AT 10% ELONGATION	MD	ISO 9073-3	N	> 70
	CD	ISO 9073-3	N	-
AIR PERMEABILITY	ISO 9237	mm/s	1800	-
BFE: BACTERIAL FILTRATION EFFICIENCY	EN 14683	%	90	-

FICHA TÉCNICA DE MASCARILLAS FACIALES PROTECTORAS REUTILIZABLES

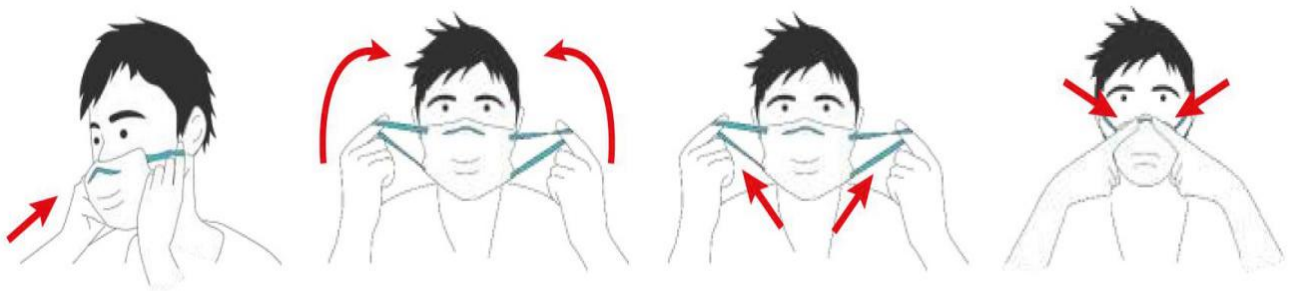
1-DESCRIPCIÓN DEL PRODUCTO

- La mascarilla juega un papel importante dentro de las estrategias de aplicación de las Precauciones de Prevención y Control de Infección.
- Las mascarillas son usadas para reducir la posibilidad de contagio; diseñadas para evitar la diseminación, de dentro a fuera, de microorganismos que están normalmente presentes en la boca, nariz o garganta de la persona y que pueden ser proyectadas, contaminando, al respirar, hablar, estornudar o toser.
- El objetivo fundamental de su diseño no es proteger a la persona que la está utilizando; no se considera un EPI (Equipo de Protección Individual) ni un PS (Protección Sanitaria).
- Las mascarillas pueden tener distintas formas pero deben estar sujetas de manera que se prevenga al máximo la entrada y salida del aire por los lados, para lo que las cintas deben estar apretadas de manera que la mascarilla se ajuste al contorno facial.
- La mascarilla debe ser lavada cuando finalice el procedimiento en el que fue preciso su uso.
- La mascarilla es una medida de barrera con el objetivo de proteger las mucosas bucal y nasal de la persona que la utiliza dado que muchas enfermedades se transmiten a través de estas gotitas formadas por saliva que lleva en suspensión a los microorganismos que causan las enfermedades.
- El objetivo es reducir la posibilidad de transmitir los gérmenes que están en el origen de las infecciones.

2-COLOCACIÓ DE LA MASCARILLA

Se recomienda colocar la mascarilla sobre la piel desnuda (es decir, sin la presencia de cabello en contacto con la piel del usuario y, para algunas personas, piel afeitada) y respetar los siguientes pasos:

1. Lavarse las manos con agua y jabón o frotarlas con una solución hidroalcohólica antes de manipular la mascarilla.
2. Identificar la parte superior de la mascarilla.
3. Posicionar la mascarilla en la cara, a la altura de la nariz. Si se dispone de pinza nasal, ajustarla a la nariz.
4. Sostener la mascarilla desde el exterior y sujetar los arneses a ambos lados de las orejas, sin cruzarlos.
5. Bajar la parte inferior de la mascarilla a la barbilla.
6. Verificar que la mascarilla cubre la barbilla.
7. Verificar que la mascarilla está colocada correctamente. Para esto es necesario verificar el sellado y la ausencia de las molestias respiratorias.
8. Una vez ajustada, no tocar la mascarilla con las manos. Si el usuario necesita tocar la mascarilla, debe previamente lavarse las manos con agua y jabón o frotárselas con una solución hidroalcohólica.



3-RETIRADA DE LA MASCARILLA

Para evitar la contaminación al retirar una mascarilla, se deben seguir los siguientes pasos:

1. quitarse los guantes de protección;
2. lavarse las manos con agua y jabón o frotarlas con una solución hidroalcohólica;
3. retirar la mascarilla sin tocar la parte frontal de la mascarilla;
4. lavarse las manos con agua y jabón o frotarlas con una solución hidroalcohólica.

OPCIONES DE EMBOLSADO INDIVIDUAL PARA MASCARILLAS REUTILIZABLES

El coste de cada uno de los soportes de embolsado incluye el manipulado

BOLSA TRANSPARENTE



PACKAGING AQUA

Disponible en color:
blanco, verde, azul y naranja.

PACKAGING ZAPA

Disponible en color:
royal, naranja y verde.
Contiene etiqueta de especificaciones en el interior.





DISEÑOS MASCARILLAS

(para todos los modelos
de mascarillas)

www.gimnasiosnet.com



COLECCIÓN JUNIOR ALEGRIA Y COLOR

001



002



✓ EN STOCK
Modelo 2 Medida B

003



004



005



✓ EN STOCK
Modelo 2 Medida B

006



007

No disponible en
MODELO 3

COLECCIÓN JUNIOR BOCAS DIVERTIDAS



008



No disponible en
MODELO 3

009



No disponible en
MODELO 3

010



No disponible en
MODELO 3

011



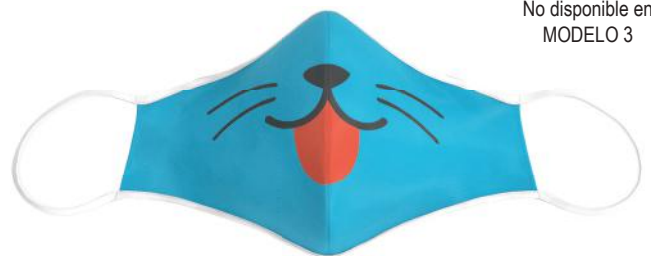
No disponible en
MODELO 3

012



No disponible en
MODELO 3

013



No disponible en
MODELO 3

014



EN STOCK
Modelo 1 Medida B
Modelo 3 Medida A



COLECCIÓN INFANTIL

085



086



No disponible en
MODELO 3

088



090

No disponible en
MODELO 3



087

No disponible en
MODELO 3



089

EN STOCK
Modelo 1 Medida B



091

COLECCIÓN LÍNEA DEPORTIVA

✓ **EN STOCK**
Modelo 1 Medida A
No disponible en
MODELO 3



022



✓ **EN STOCK**
Modelo 3 Medida A

023



024



025



No disponible en
MODELO 3

026



027



028



COLECCIÓN FOOTBALL TEAM

092



EN STOCK
Modelo 3 Medida A

EN STOCK
Modelo 3 Medida A



093



095



097

094



096



098

COLECCIÓN COMPARTE TU MENSAJE



015

www.gimnasiosnet.com



016



017



018



019



020



021

✓ EN STOCK
Modelo 2 Medida A



COLECCIÓN CAMUFLAJE TEAM

029



030



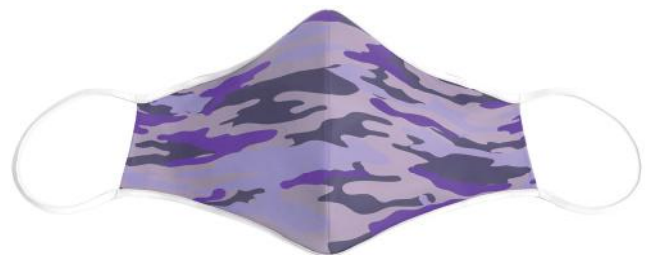
032



034



031



033



035

✓ EN STOCK
Modelo 3 Medida A

No disponible en
MODELO 3

COLECCIÓN SECTOR EMPRESAS



036



037



038



039



040



041

 **EN STOCK**
Modelo 3 Medida A



042



COLECCIÓN OBJETIVO PANORAMICAS

043



044



045



046



047



048



049

COLECCIÓN MUNDO ANIMAL



050



No disponible en
MODELO 3

051



No disponible en
MODELO 3

052



No disponible en
MODELO 3

053



054



055



No disponible en
MODELO 3

056

✓ EN STOCK
Modelo 3 Medida A



COLECCIÓN PIN-UP STYLE

057



058



060



062



059



061



063

✓ EN STOCK
Modelo 2 Medida A

COLECCIÓN INSPIRACIÓN TROPICAL



064



065



066



✓ EN STOCK
Modelo 1 Medida A

067



068



069



070



COLECCIÓN HONDA REFLEXIÓN

071



No disponible en
MODELO 3

072



074



076



073



075



077

COLECCIÓN ADN GALEGO



078



079



080



No disponible en
MODELO 3

081



082



083



084

www.gimnasiosnet.com